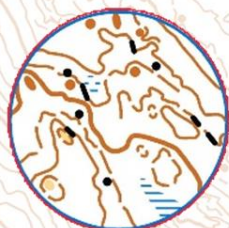


Välkommen till Sollefteå
NorrlandsMästerskapen 2015

7-8-9 Augusti
Sprint-Medel-Lång

www.oknipan.se



INBJUDAN

Uppdaterad 12 juli

Våra samarbetspartners

Tävlingssponsor Sprint

KLÖVERN

Fastighetsbolaget med närhet och engagemang

Tävlingssponsor Medel

ICA

KVANTUM

Tävlingssponsor Lång

ICA

KVANTUM

Preliminärt program

Observera att tiderna är preliminära och kan komma att ändras.

Fredag 7 augusti **Sprint**

Sprinten genomförs på Nipanområdet, centralt i norra delarna av Sollefteå. Inledningen av banorna går i platt tallhedsterräng som för 20 år sedan var ett militärt övningsområde. Avslutningen sker på kasernområdet till regementet T3 som lades ner 1993 som numera är en företagsby med många företag och skolor.

Avstånd till start: 1200 m
Avstånd P-TC: 500 m
Första start: 19:00
Start öppna klasser: 19:00 – 20:00

Lördag 8 augusti **Medel**

Medeldistansen genomförs på Holmsberget vid Björkåbruk, 20 km öster om Sollefteå efter väg 335. Måttligt till stark kuperad terräng med mycket god framkomlighet. Elit och vuxenklasser startar och går i mål ungefär 1 km från TC medan barn och ungdomsklasserna upp till DH12 startar och går i mål vid TC. Detta gör att vi kommer ha extra fokus på ungdomarna under medeldistansen.

Avstånd till start: 1000 m (-> DH12 100m)
Avstånd P-TC: 1000 m
Första start: 12:00
Start öppna klasser: 12:00 – 13:30

Kamratmåltid 19:00 (obs ny tid)

Söndag 9 augusti **Lång**

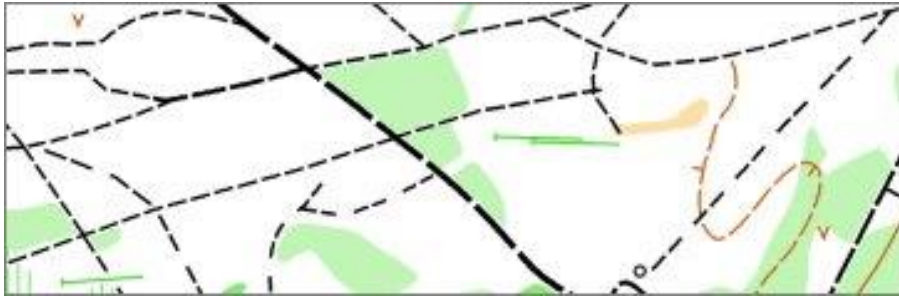
Långdistansen sker med samma TC och karta som medeldistansen, men eftersom banorna är längre kommer man få njuta mer av den underbara terrängen. Målgång sker vid TC.

Avstånd till start: 1000 m
Avstånd P-TC: 1000 m
Första start: 11:00
Start öppna klasser: 11:00 – 12:30.

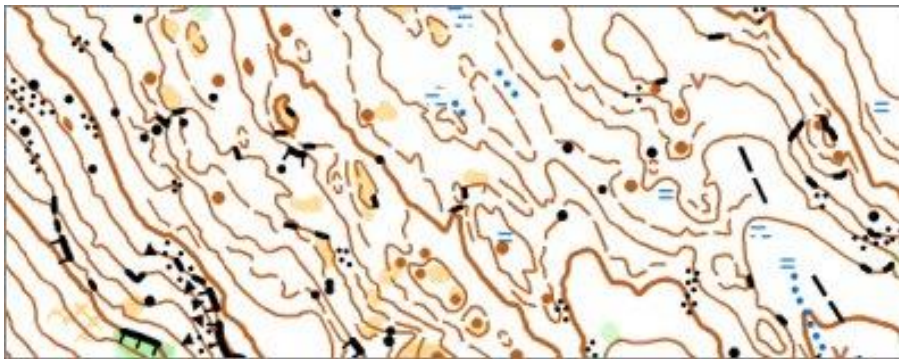


Kartprov

Sprintkartan är ritad av Hans-Åke Öström.



Medel och långdistanskartan är ritad av Nils-Göran Olsson och Hans-Åke Öström 2012-2015.



Tävlingsklasser

Mästerskap		Övriga klasser		Motionsklasser
D21E	H21E	Inskolning*		ÖM1
D20E	H20E	U1*		ÖM3*
D18E	H18E	U2*		ÖM5
D14	H14	D10	H10	ÖM7*
D16	H16	D12 Kort*	H12 Kort*	ÖM8
D35	H35	D12	H12	Miniknat*
D40	H40	D14 Kort*	H14 Kort*	
D45	H45	D16 Kort*	H16 Kort*	
D50	H50	D17-20 K*	H17-20 K*	
D55	H55	D21 Kort*	H21 Kort*	
D60	H60			
D65	H65			
D70	H70			
D75	H75			
D80	H80			

* Dessa klasser erbjuds inte på sprintdistansen

Banlängder enligt SOFT:s normer. Svenska orienteringsförbundets tävlingsregler gäller. Deltagande sker på egen risk.

Stämplingssystem: Sportident

Kartskala: Fredag 1:4 000 för samtliga
Lördag 1:7 500 för DH10-12 och DH60-80, U1, U2
1:10 000 för övriga klasser
Söndag 1:7 500, DH60-80
1:15 000 för DH16-21
1:10 000 för övriga klasser

Följ John kartor finns att tillgå i U klasserna.

Nummerlappar: Fredag Elit + DH16
Lördag DH 10 + DH12
Söndag Elit + DH16

Radiokontroller: Radiokontroller kommer att finnas för DH21 under söndagen. Förvarning för Elitklasserna samtliga dagar.

Anmälan

Anmälan sker via Eventor senast den 2 augusti. Efteranmälan kan ske mot 50% extra kostnad senast onsdag den 5 augusti.

Anmälningsavgifter: Elit 180 kr, Vuxna 130 kr och Barn 75 kr.

Service

Vid TC kommer sedvanligt servering finnas samtliga dagar med hamburgare, korv, fikabröd mm. Under lördagen även fältlunch som ska förbokas via Eventor i samband med anmälan. Ett begränsat utbud av orienterings-artiklar kommer också finnas till försäljning främst förbruknings-artiklar och några olika typer av kompasser. Betalning kan ske med kontanter eller med Swish.

Dusch och toa finns i anslutning till TC. Under lördag och söndag även toa vid start. Enklare form av sjukvård finns i anslutning till TC.

Miniknat med priser till samtliga deltagare kommer att genomföras lördag och söndag. Barnpassning finns vid TC under lördag och söndag.

Prisutdelning

Prisutdelning för fredagens och lördagens tävling sker efter tävlingarnas slut på lördagen. Preliminärt klockan 14:30. Prisutdelning för söndagen sker allt eftersom klasserna blir klara.

Plaketter till 1:an, 2:an och 3:an i mästerskapsklasserna upp till och med DH21, därefter enbart till segraren. Vid få deltagare kan färre plaketter delas ut. Hederspriser i ungdoms och elitklasserna samt utlottning till övriga klasser.

Kamratmåltid

En kamratmåltid kommer att genomföras under lördagskvällen klockan 19:00 på restaurang Appelbergs centralt i Sollefteå. Det kommer att vara en buffé bestående av olika kött, fisk och pastarätter till en kostnad av 140 kr för vuxna (från 13 år) och 70 kr för barn. Deltagande anmäls via Eventor.

Boende

Ett begränsat antal husvagns/husbilsplatser finns att tillgå vid TC för lördagens och söndagens tävlingar till en kostnad av 100 kr. Bokning sker via Eventor.

För övrigt boende hänvisas till hotell och vandrarhem i Sollefteå.

Sollefteå Camping	0620-682542	solleftea.camping@telia.com
Hotell Hallstaberget	0620-12320	info@hallstaberget.se
Nipanhotellet	0620-51001	info@nipanhotellet.se
City Hotell	0620-16700	info@cityhotellsolleftea.com
Hotell Appelbergs	0620-12130	hotell@appelbergs.se
Björklunden Hotell	0620-15817	hotell@hotellbjorklunden.com
Solberg Inn	0612-60089	ingrid@solberg.in

Turistbyrån i Sollefteå kan ge andra förslag till boende och matställen.

Telefon 0620-682900

E-post: turistbyran@solleftea.se

Hemsida: www.turism.solleftea.se

Tävlingsorganisation

Tävlingsledare	Johanna Strandlund	070-677 17 78 johanna.strandlund@hotmail.com
	Fredrik Larsson	0732-76 76 05 frelar@live.com
Tävlingskontrollant	Per-Anders Westin	Ångermanlands Orienteringsförbund
Banläggare	Hans-Åke Öström Göran Hällström	070-316 16 10
Bankkontrollant	Sören Pettersson Lars Edström	
Jury	kommer att utses senare.	

Upplysningar

Tävlingsledarna Johanna Strandlund och Fredrik Larsson

OK NIPAN hälsar alla varmt välkomna
till Norrlandsmästerskapen 2015!



KLÖVERN

Fastighetsbolaget med närhet och engagemang

ICA
KVANTUM